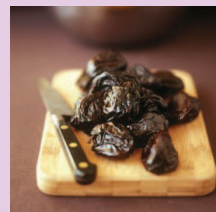
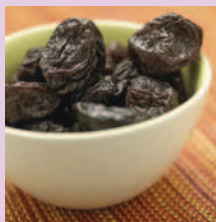


VISITE D'UNE COOPERATIVE DE SECHAGE

« De la prune d'ente au pruneau d'Agen »



Une heure consacrée à comprendre la production, le séchage et les bienfaits du pruneau.

Visite assurée par un pruniculteur. *10 personnes minimum*

Durée : Une heure / **Prix** : 2€ par personne

Pour les gourmands, vente de pruneaux à l'issue de la visite !

Pour organiser et réserver la visite merci de contacter :

Isabelle COUPEY

Le CANET 32480 LA ROMIEU (France)

Tél. : +33 (0)5 62 28 84 61 Fax : +33 (0)5 62 68 47 30

Mobile : +33 (0)6 71 58 50 21

EMAIL : iocoupey@club-internet.fr

